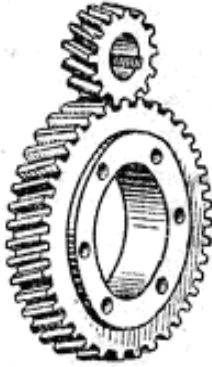

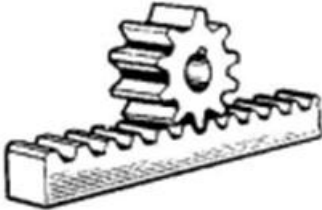


**Ключ к заданию по олимпиаде «СПЕКТР»**  
**Секция «Технология»**  
Очный этап.

**Задание 1. Механические передач.**

Напишите названия представленных в таблице видов механических передач.

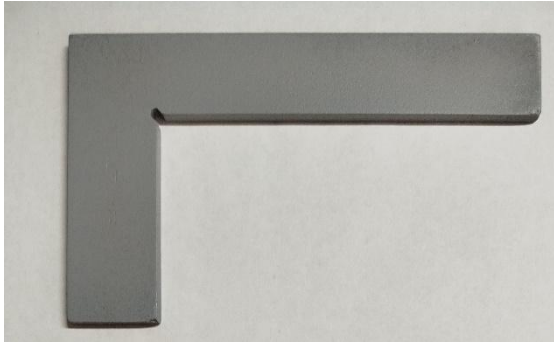
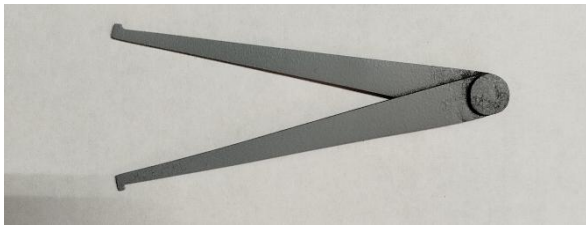
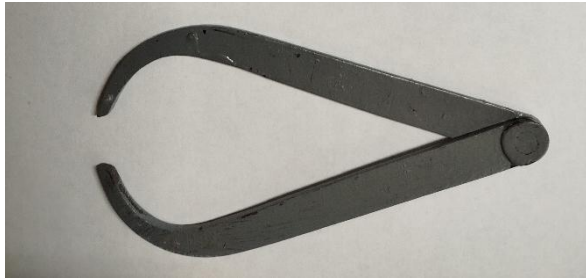
№	Инструмент	Название
1.		Зубчатая косозубая
2.		Зубчатая с внутренним зацеплением
3.		Реечная

## Задание 2. Инструменты

На фото изображены инструменты. Для каждого из них определите:

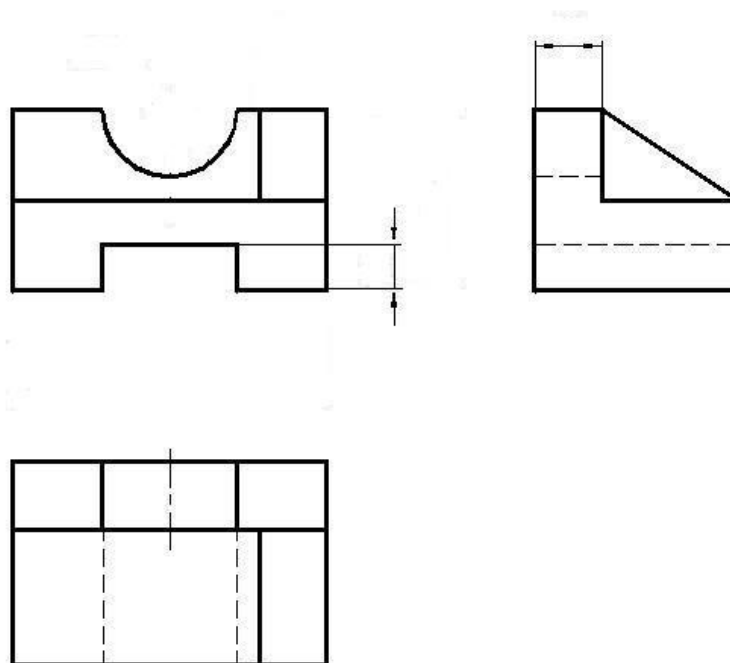
- название;

- назначение.

№	Инструмент	Название	Назначение
1.		Угольник	Проверка углов 90°
2.		Нутромер	Измерение внутренних размеров
3.		Кронциркуль	Измерение наружных размеров

### Задание 3. Чертеж детали

На рисунке изображен чертеж детали в трех проекциях с обозначением размеров. Выполните чертеж или эскиз в трех проекциях этой же детали с обозначением двух недостающих размеров.



### Задание 4. Измерение штангенциркулем

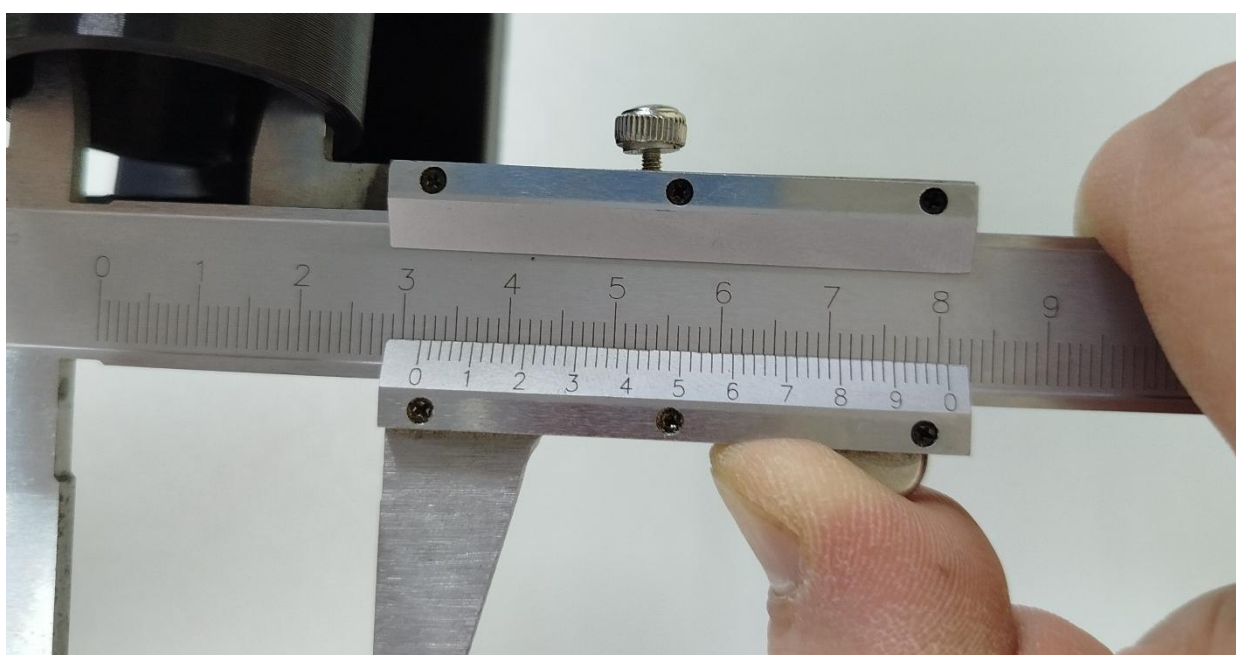
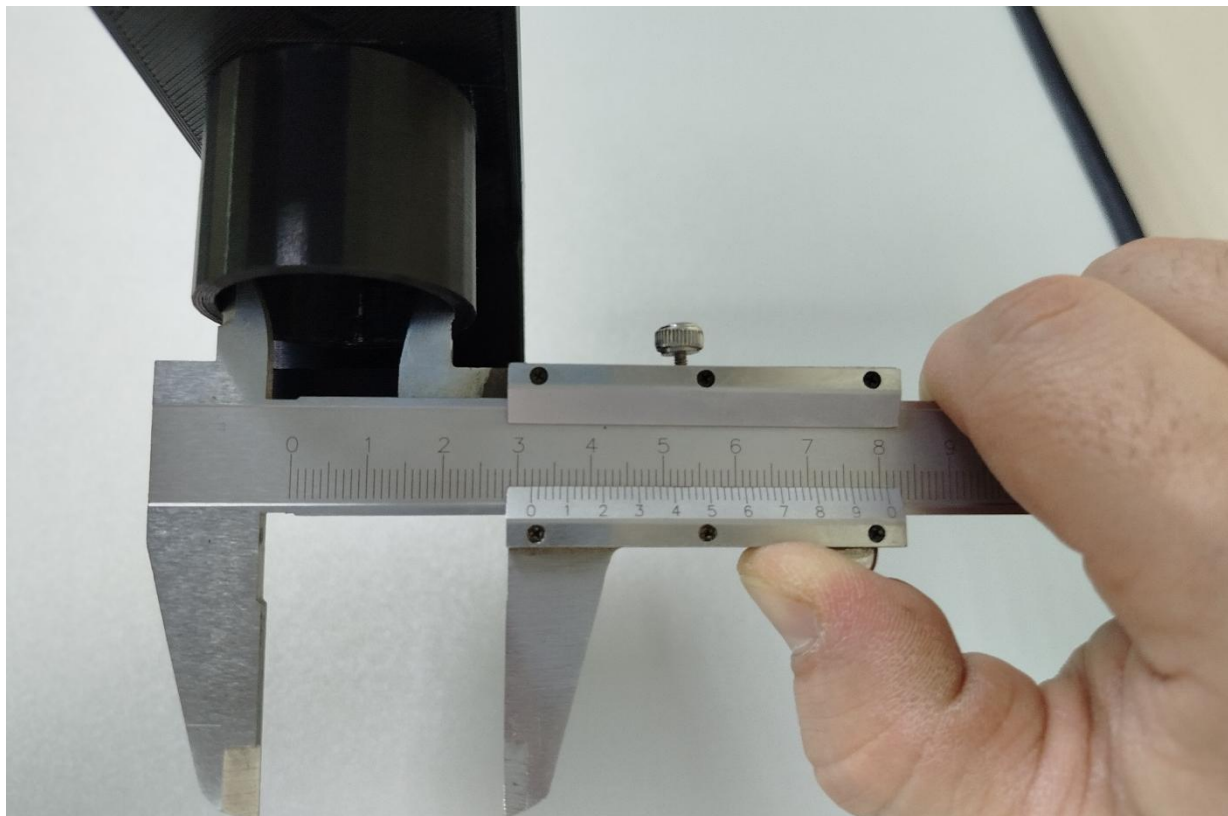
Для детали, показанной на фотографии, укажите размеры (в мм с точностью до десятой доли), измеренные с помощью штангенциркуля.

Измерение 1 – 32 мм

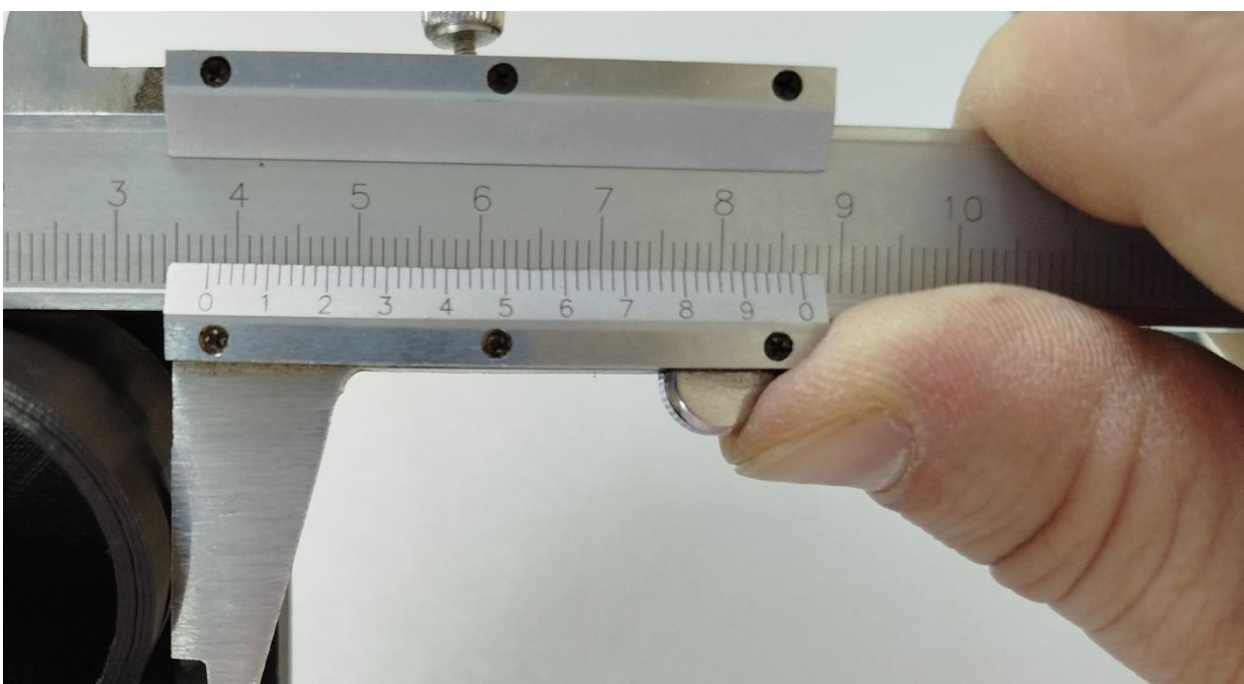
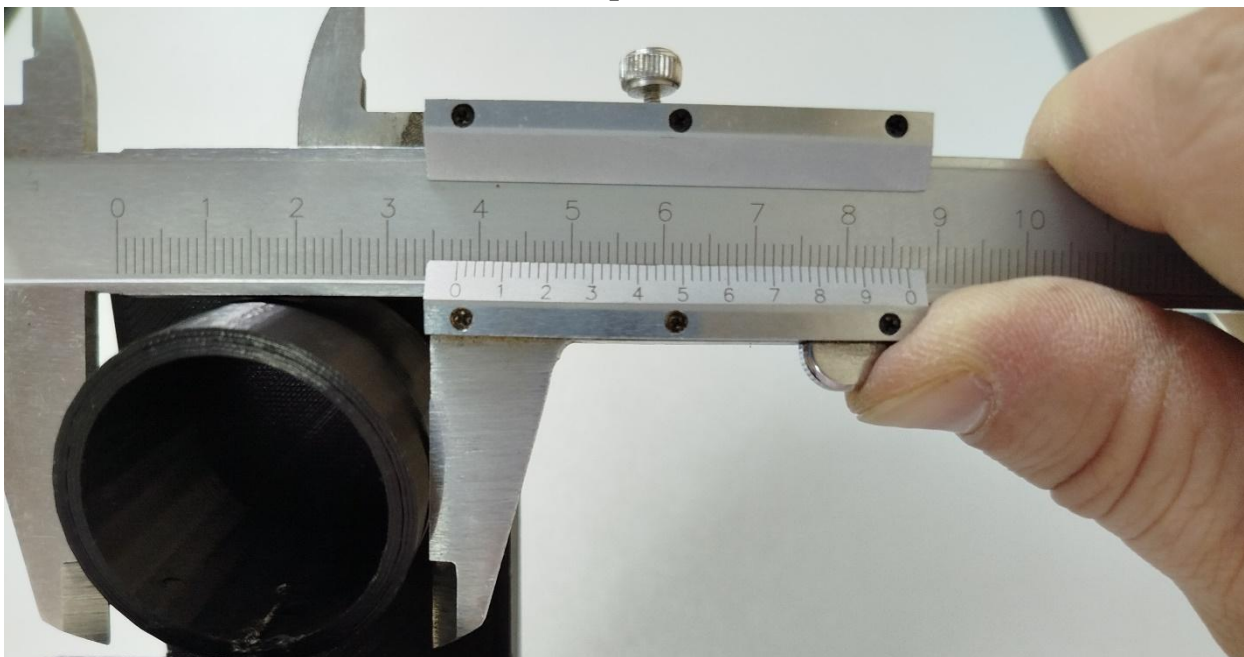
Измерение 2 – 38,7

Измерение 3 – 31 мм

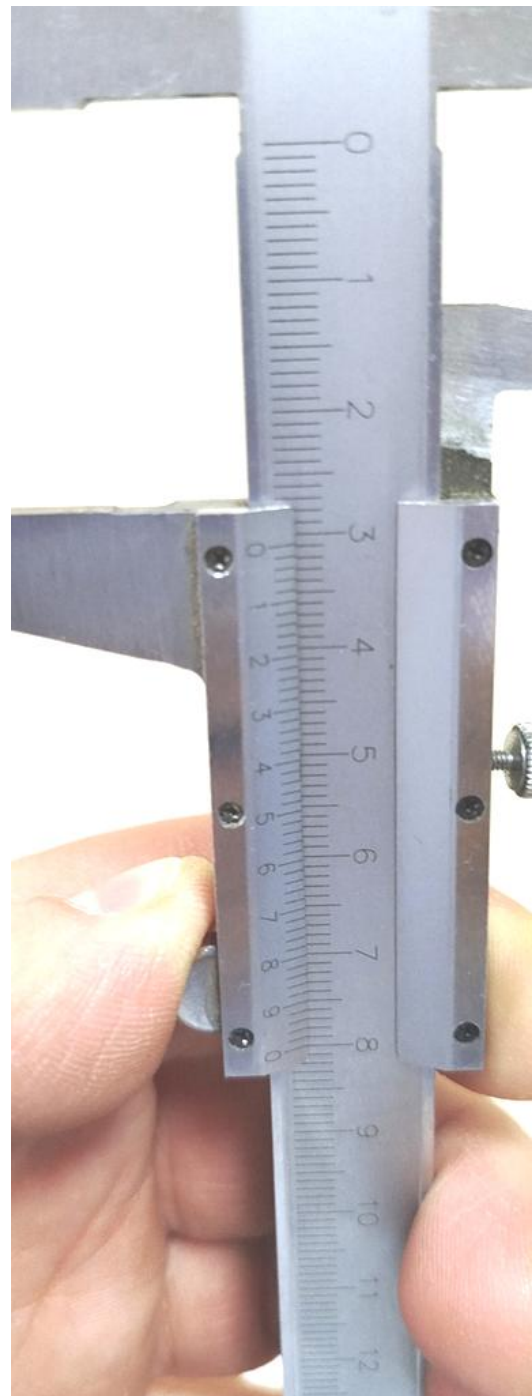
## Измерение 1



## Измерение 2



### Измерение 3



## Задание 5. «Работа мастера»



На картинах многих художников запечатлены различные профессии. Рассмотрите картину М.А. Диярбакирлыоглу, посвященную одному из известных ремесел.

Назовите:

- а) профессию специалиста, ответ обоснуйте;
- б) технологическую операцию, выполняемую представителем данной профессии.

Бланк ответа

а)	Профессия	Столяр. Потому что выполняет точные работы по обработке древесины.
б)	Технологическая операция	Долбление.

--	--	--